

[일대일 지도자반팀]

1. 도입

일대일 지도자반은 온누리교회의 양 기둥의 하나인 일대일을 새가족들에게 가르치며 양육할 지도자를 훈련하기 위하여 시작되었다. 기존 한 목사님이 한 반을 개설하여 마지막 끝날 때까지 15주-18주 동안 교육시키던 것을 특정 과목을 특정 교역자가 기존의 새가족 7주 과정처럼 강의식으로 총 14주의 강의를 7개 방에서 진행하여 성령 수련회를 마친 예비 순장을 대상으로 계속 교육함으로 새가족들을 양육할 수 있게 하였다.

2. 비전

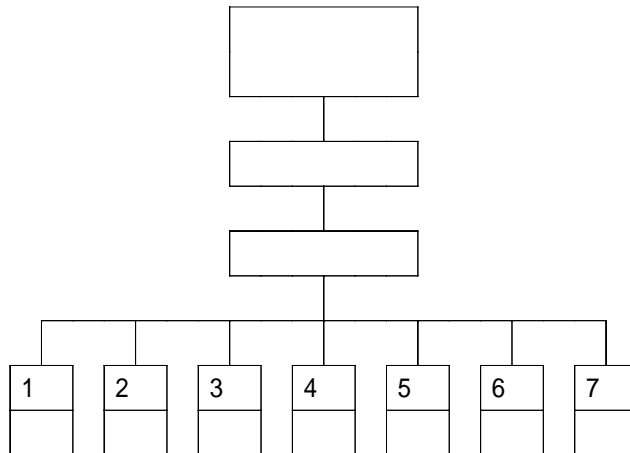
일대일 지도자반은 예비순장으로 하여금 새가족을 온누리교회의 2000/10000 비전에 따라 "가서 모든 족속으로 제자를 삼게하고" (마태복음 28장 19-20), 새가족으로 하여금 "다른 사람들을 가르치는 제자 삼는 사람이 되게 하도록" (딤후 2장 2) 교육을 하는 것이다.

3. 핵심 가치

- 3-1. 그리스도 중심의 삶
- 3-2. 완전한 헌신과 순종의 삶
- 3-3. 긍휼과 섬김의 삶
- 3-4. 재생산의 삶

4. 조직

①조직도



② 구성과 역할

1) 담당 교역자

- (1) 지도자반에 대한 교회적 지원 및 인도 (팀구성 및 팀장 선임)
- (2) 공동체별 지도자반 입학생에 대한 자격 심의
- (3) 14개 강좌에 대한 강사 및 교안 확인
- (4) 지도자반 도우미 명단 확인

2) 담당 장로

- (1) 지도자반에 대한 교회적 지원 및 인도
- (2) 공동체별 지도자반 입학생에 대한 자격 심의
- (3) 일대일 지도자반 임원회에 참석하여 사역 결정에 참여

3) 팀장

- (1) 공동체별 지도자반 입학생에 대한 자격 심의
 - 예비순장 자격증 확인 (동반자반 수료증 및 성령수련회 참석 확인)
 - 세례교인 확인 (지도자반 과정중 세례증 제시)
- (2) 지도자반 도우미 명단 확보
- (3) 출석부, 교재, 과제물 확보 및 제출
- (4) 수료자 명단 제출
- (5) 필요에 의해 임원회를 소집
- (6) 각 위원들과 함께 연간 사역 계획을 수립

4) 총무

- (1) 지도자반 팀의 사역을 총괄
- (2) 각 주별 위원의 보고를 받고 필요한 경우 이를 팀장에게 보고
- (3) 팀장과 긴밀히 협조하여 팀을 활성화시키기 위해 노력

5. 프로그램

<일대일 지도자반 일정>

■서빙고 성전

▪시간: 매 주일 9:40-11:00

■ 양재 성전

▪ 시간: 매 주일 11:30-13:00

■부천 성전

▪시간: 매 주일 14:00-15:30

| 장소 | 과목 | | 장소 | 과목 | | | 장소 | |
|----------|------------|---------|----------|------------|----------|---------|------------|---------|
| | | | | | | | 401호 | 402호 |
| 선교관 101호 | 일대일 양육자 교육 | QT | 신학교 101호 | 일대일 양육자 교육 | QT | 예수 I | 일대일 양육자 교육 | QT |
| 순형홀 | 예수 I | 예수 II | 신학교 501호 | 예수 II | 구원의 확신 | 하나님의 속성 | 예수 I | 예수 II |
| 선교관 301호 | 구원의 확신 | 하나님의 속성 | 신학교 503호 | 성경 | 기도 | 교제 | 구원의 확신 | 하나님의 속성 |
| 선교관 302호 | 성경 | 기도 | 신학교 504호 | 전도 | 성령 충만한 삶 | 시형 | 성경 | 기도 |
| 선교관 303호 | 교제 | 전도 | 신학교 자료실 | 순종 | 사역 | | 교제 | 전도 |
| 선교관 306호 | 성령 충만한 삶 | 시형 | | | | | 성령 충만한 삶 | 시형 |
| 선교관 301호 | 순종 | 사역 | | | | | 순종 | 사역 |

※ 순종과 사역반은 매 주일 8:00-9:20에 열림

① 지도자반 교육안내

1) 교육시작 전 준비사항

- (1) 입학자격 : 세례교인으로써 온누리 6주(비전수련회 포함)등록 과정을 수료하고 일대일과 성령 수련회를 마친 사람
등록과정을 마쳤으나 세례를 받지 않은 사람은 먼저 세례를 받은 후 지도자반에 입학할 수 있습니다.
- (2) 제출서류 : 일대일 지도자반 입학신청서(서빙고 및 양재 안내 데스크에 비치)
신청서류를 제출하셔야 출석부 명단에 기재되고 수료가 됩니다.
- (3) 입학정원 : 효과적인 교육을 위해서 수강인원을 40명 수준으로 제한합니다.

2) 교육과정 중 점검사항

- (1) 교육기간: 14주
- (2) 출석점검: 교재에 있는 출석표에 도장을 받으면 됩니다.
- (3) 일대일 양육자 교육: 매달 1,3 주에 시행

3) 과제점검

- (1) 매주 성구암송 점검
- (2) QT 나누기 점검
- (3) 독서 과제물 독후감 제출

4) 일대일 제자양육 교제를 충실히 다루십시오.

- (1) 성경공부를 하지않고 주제별 말씀을 삶에 적용하도록 지도
- (2) 교재내용에 해당하는 핵심교리를 중심으로 각 주제별 내용을 빠짐없이 지도
- (3) 일대일 교재내용 가운데 양육자와 동반자가 구체적으로 삶을 나누어야 할 부분을 강조해서 지도해 주십시오.

5) 일대일 양육자의 자질을 갖추도록 지도해 주십시오

- (1) 양육자로서 자신감을 갖도록 평소에 격려해 주시고 용기를 불어넣어 주십시오.
- (2) 양육자가 되기 위한 자질 (섬기는 인격, 대화법, 상담기술)을 교육해 주십시오.
- (3) 선배 양육자의 간증 및 일대일 실습을 반드시 교육과정에 포함시켜 주십시오.

② 지도자반 과제 및 암송성구

| 주 | 일대일 교재 | 병행교재 | 독서과제 | 암송성구 |
|-----|------------|--------------------------|--------------------------|--------------------------|
| 1주 | 일대일 양육자교육 | | | |
| 2주 | QT 이론과 실제 | 큐티노트준비 | 에덴의 삶을 회복하는 큐티, 이상규(두란노) | 시1:2-3, 수1:8 골1:28-29 |
| 3주 | 예수 그리스도 I | 양육지침서 | | 고후 5:17 |
| 4주 | 예수 그리스도 II | 양육지침서 | | 갈2:20 요15:5 |
| 5주 | 구원의 확신 | 구원간증문, 양육지침서(큐티, 구원의 확신) | 제자도 1장 (데이빗 왓슨, 두란노) | 요일5:13 요5:24 |
| 6주 | 하나님의 속성 | 양육지침서 | 제자도 2장 | 대상29:11-12 시36:5-6 |
| 7주 | 하나님의 말씀 | 양육지침서 | 제자도 7장 | 딤후3:16 벰전2:2 |
| 8주 | 기도 | 기도노트준비 | 야베스의 기도 | 빌4:6-7 요15:7 |
| 9주 | 교제 | 양육지침서 | 제자도 3,6장 | 요13:34-35 롬12:4-5 |
| 10주 | 전도 | 전도실습 | 고구마 전도왕 | 롬1:16 벰전3:15 |
| 11주 | 성령충만한 삶 | 양육지침서 | 제자도 5,8장 | 엡5:18 갈5:22-23 |
| 12주 | 시험을 이기는 삶 | 양육지침서 | | 약1:14-15 고전10:13 |
| 13주 | 순종하는 삶 | 양육지침서 | 제자도 11장 | 눅9:23 롬12:1 |
| 14주 | 사역 | 양육지침서 | 제자도 4장, 독서과제 독후감 제출 | 고전3:9 벰전2:9-10 |