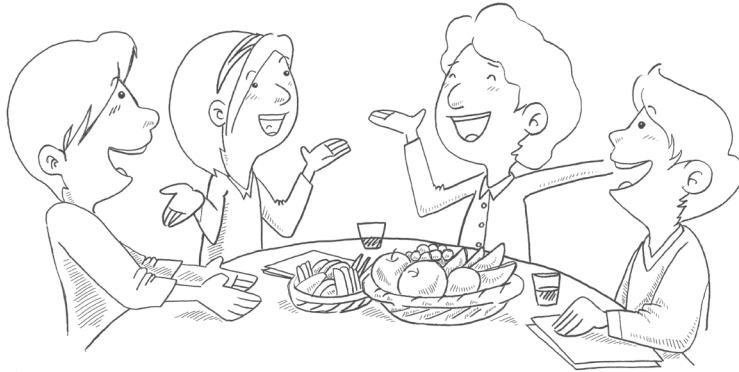




맞춤전도 메뉴얼



Customized Evangelism in Onnuri

온누리맞춤전도

여는 글

21세기에는 시대에 적합한 전도전략이 필요합니다.
맞춤전도는 바로 오늘날 필요로 하는 하나님께서 주신 선물입니다.

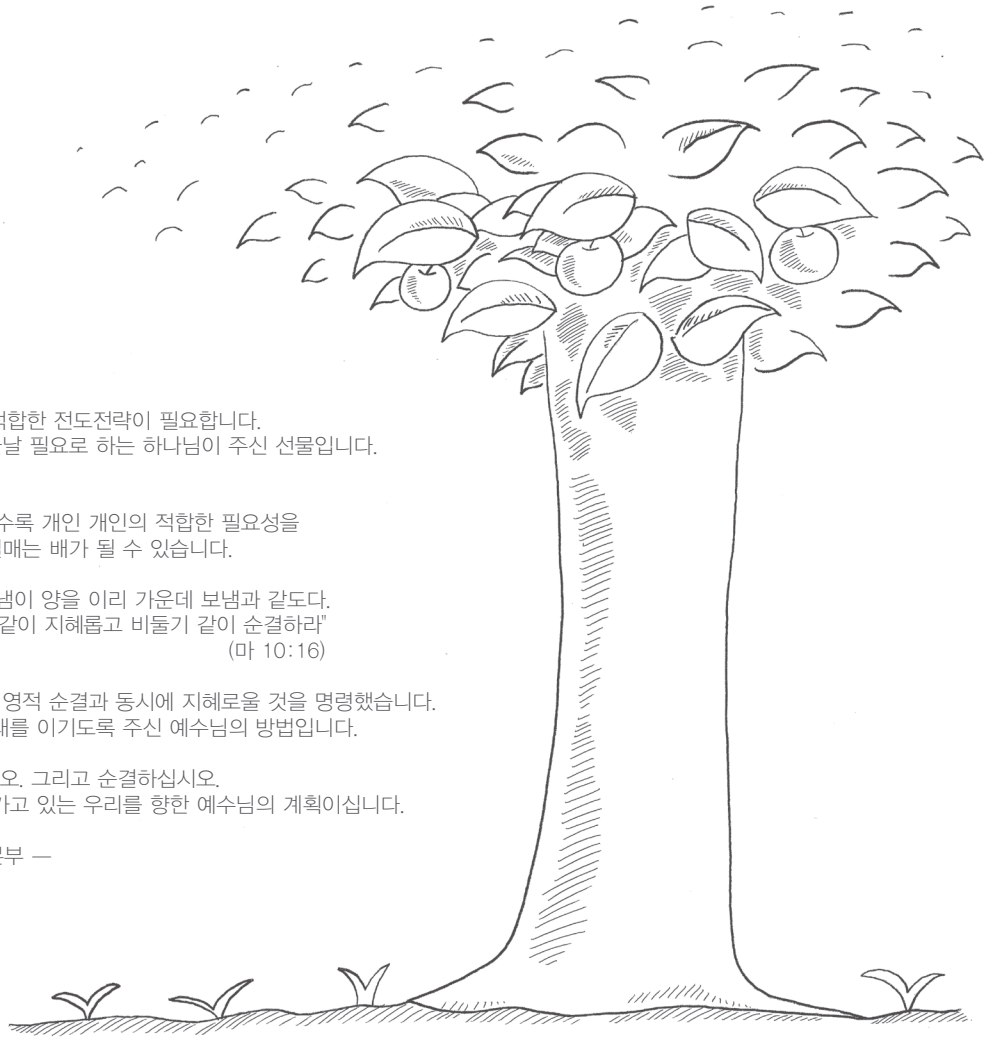
맞춤전도는 소규모일수록 개인 개인의 적합한 필요성을
기획하기에 전도의 열매는 배가 될 수 있습니다.

"보라 내가 너희를 보냄이 양을 이리 가운데 보냄과 같도다.
그러므로 너희는 뱀 같이 지혜롭고 비둘기 같이 순결하라"
(마 10:16)

예수님은 제자들에게 영적 순결과 동시에 지혜로울 것을 명령했습니다.
지혜와 순결은 이 시대를 이기도록 주신 예수님의 방법입니다.

여러분, 지혜로우십시오, 그리고 순결하십시오.
이것이 이 땅을 살아가고 있는 우리를 향한 예수님의 계획이십니다.

— 온누리교회 전도본부 —



순맞춤전도

일시 : 2014.9.22(월) ~ 9.28(주일)

장소 : 각 순별 가정

대상 : 각 순에서 2가정 선별(2,000개순 - 국내비전교회 포함)

방법 : 각 순별로 초청하여 맞춤으로 그들에게 복음제시

핵심가치 : 1. 각 순이 연합하여 가정을 전도함.
2. 각 순의 전도에 대한 영적인 각성.

기획



준비



순맞춤
전도



사후
관리

- 전도대상자 선정과 파악
- 대상자에 대한 접촉점 발견

- 중보기도
- 각 공동체 database 요청자 명부 작성
- 각 사역 분배와 준비

- 진행
9월 22일(월) ~ 9월 28일(주일)

- 순예배소개
- 새신자 열린예배소개
- 새가족과정 소개
- 순맞춤전도결과 DB작성

진행

1. 기획모임 및 전도대상자 선정

- 대상자 파악 및 선정
- 대상자 접수 (순별 2가정)

2. 관계형성

- 접촉점 마련
- 전도 대상자의 성향 및 Needs 파악

3. 맞춤형모임 초청

- 프로그램 숙지 및 준비
- 프로그램 실행
- 역할분담

4. 순예배 및 교회초청, 지역교회연결

- 새신자 등록과정 안내
- 새신자 열린예배 초청
- 순모임 참석유도
- 새신자 지역교회 안내 및 연결 방안



맞춤전도 프로그램



Programing

프로그램

주별진행

주	전략	순모임 포인트	비고
D-6주	<ul style="list-style-type: none"> · 기획회의 · 전도대상자 선정 	<ul style="list-style-type: none"> · 순맞춤전도의 원리와 이해 · 조직구성 · 집회일정 및 사역 Time Line 구성 · 나의 관계 네트워크 점검 · 대상자의 정보수집 · 대상자 선정을 위한 기도 	<ul style="list-style-type: none"> · 교회 기초인 순의 선교적 본질에 대한 이해 · 순 맞춤형전도의 개요 및 진행안내 · 은사에 따른 조직구성 (순원 전원이 동참되도록 편성) · 대상자 특성파악 (취미, 특기, 직업, 환경, 종교이력에 대한...)
D-5주	<ul style="list-style-type: none"> · 최종 전도대상자 선정 	<ul style="list-style-type: none"> · 대상자 선정 (각순 2가정) · 대상자 리서치 (대상자 필요 및 접촉점 발견) 	<ul style="list-style-type: none"> · 접촉점이 쉽게 형성되는 대상자 선정 · 방문 및 교제가 용이해야 함 *Tip <ul style="list-style-type: none"> · 만남의 기회(접촉점)를 포착 · 빈 손으로 가지 말라 · 상대방의 말을 경청하여 필요 파악 (대상자의 상황과 필요, 접촉점 마련의 중요한 정보를 얻음)
D-4주		<ul style="list-style-type: none"> · 전도 대상자의 데이터베이스를 기록 (개인신상, 가족관계, 종교이력, 특수상황 등) · 필요 채우기 및 접촉점 마련을 위한 아이디어 회의 	<ul style="list-style-type: none"> · 대상자의 필요충족을 위한 아이디어를 나누라

프로그램

주별진행

주	전략	순모임 포인트	비고
D-3주	· 프로그램 기획	· 프로그램 기획 · 간중자 선별하기 · 간중문 작성 · Cue Sheet 작성 및 설명	· 맞춤전도 장소 선정 · 예상소요비용 및 준비전체기획 · 참고 동영상 (맞춤전도예시 동영상, 이재훈담임목사님 웰컴 영상) 은 웹하드 등을 이용
D-2주	· 팀별모임	· 팀별 준비사항 점검 · 가벼운 식사를 위해 대상자와 만남 (집 또는 외부) · 순 맞춤전도를 소개하고 초청 (대상자에게는 맞춤전도라는 말을 쓰지 않기)	· 대상자가 참석 가능한 시간을 확인 · 대상자 참석여부 1차 확인 · 요청자가 대상자에게 읽어줄 편지작성
D-1주	· 팀별 준비사항 점검 · Cue sheet 확인	· 대상자를 위한 중보기도 · 소요물품 확인	· 진행팀에서 Cue Sheet 확인 · 대상자 참석여부 2차 확인
D-day	· 순맞춤전도	· Cue Sheet 숙지 · 중보기도 · 진행점검표 확인(역할) · 대상자 및 순의 어린이 관리 · 약속 재확인	· 영상시설 · 데코 · 간중자 확인, 편지낭송 확인 · 교회안내 소책자 및 영상물 준비 · 화관 · 선물 (책, 꽃 등)
After	· 정기 순모임 초청 · 열린 예배, 주일 예배 초청	· 사후관리 추적 (예배 및 순모임 참석, 유보 등) · 요청자를 통한 지속적인 복음제시	· 사후관리 철저 (순장 점검) · 대상자에게 순원들이 감사문자 발송 · 요청자와 대상자들과의 after 만남을 요청 · 부정적 답변을 한 대상자라고 할지라도 지속적인 관계를 유지

프로그램

큐시트 예시 1

※ 하단의 안내된 내용을 참고하시어
 각 순의 사정에 맞추어 다양한 방법으로 진행하시면 됩니다.
 (마치 식사초대를 받은 분위기로 모든 것이 자연스럽게 되도록 합니다.)

시간	프로그램	담당	점검사항	비고
	사전점검	순장		<ul style="list-style-type: none"> · 대상자 약속확인 · 음악 및 영상 · 약보 (너는 시냇가에 심은 나무라) · 특수준비 (케익, 초)
	부순장			<ul style="list-style-type: none"> · 식사준비
	환영	안내봉사 담당		<ul style="list-style-type: none"> · 안내봉사담당자 1명 전속배치 <ul style="list-style-type: none"> - 대상자의 확인 및 안내 - 요청자와의 만남 안내 · 순모임이 마칠 때까지 안내 · 대상자의 좌석 배치 · 대상자의 자녀 케어 (별도 프로그램준비)
5분	Welcome	순장		<ul style="list-style-type: none"> · 자연스럽게 웰컴 인사말
10분	각자소개	순장, 전체	<ul style="list-style-type: none"> · 특순(찬양 등) 	
5분	찬양	찬양인도자	<ul style="list-style-type: none"> · 약보 · 기타 	<ul style="list-style-type: none"> · 기타반주 (당신은 사랑받기 위해 태어난 사람)
20분	말씀 및 나눔	순장	<ul style="list-style-type: none"> · 찬양 2~3곡 · 시작기도 : 순장 · 말씀주제 : 만남 	<ul style="list-style-type: none"> · 예화 : 정채봉 시인의 “만남” · 한 가정 나눔 (준비된 발표, 엽서 낭독형식) 부부와의 만남 & 주님과과의 만남
5분	간증	간증인도자	<ul style="list-style-type: none"> · 간증문 	
3분	감사의 편지낭송	요청자	<ul style="list-style-type: none"> · 감사의 편지 	<ul style="list-style-type: none"> · 요청자가 대상자에게
5분	기도	순장	<ul style="list-style-type: none"> · 대상자 프로필 	<ul style="list-style-type: none"> · 순장의 축복기도 · 사전에 대상자의 필요파악 · 대상자 각 사람의 이름을 불러주며 기도 · 장소제공 가정을 위한 축복기도
5분	귀가	순장		<ul style="list-style-type: none"> · 감사의 말씀 · 간단한 선물 및 화관, 꽃 증정

※ 순맞춤전도 진행시간은 식사포함 1시간 반이 적당합니다.

프로그램

큐시트 예시 2

시간	일정	내용	참고
	사전준비	<ul style="list-style-type: none"> · Table setting · 기타 꾸미기 · 말씀, 찬양 악보 준비 	<p>*tip</p> <ol style="list-style-type: none"> 1. 사전준비는 음식, 데코, 진행자로 등을 분담한다. 2. 시작할 때 영상으로 시작하는 것은 그리 적절하지 않을 것 같다. 3. 진행시간은 7:30-9:30 또는 8:00-10:00이내, 100분 내외로 모두 마치는 것으로 한다. 4. 식사 및 다과는 순별로 성향에 맞게 선택한다. 5. 순장은 Time Keeper Check를 해 식사시간의 늘어짐, 순예배, 중보기도시간의 늘어짐을 절제하여 진행한다.
5분	환영 및 안내	<ul style="list-style-type: none"> · 밝고 친절하게 (진심으로 환영하는 어휘, 말투, 표정) 	
40분	교제 식사 또는 다과 선택	<ul style="list-style-type: none"> · 식사기도 간단하게 (순원1) · 다과, 교제, 소개, 음식나눔 	
20분	말씀과 나눔	<ul style="list-style-type: none"> · 찬양 2~3곡 · 시작기도 : 순장 · 주제 : 만남 <ul style="list-style-type: none"> - 말씀 - 예화 : 정채봉 시인의 “만남” - 한 가정 나눔 (준비된 발표, 엽서 낭독형식) 부부와의 만남 & 주님과와의 만남 	
10분	기도	<ul style="list-style-type: none"> *기도제목 - 깊은 나눔 · 마무리기도 : 순모 or 권찰 · 주기도문으로 마무리 	
20분	Celebration	<ul style="list-style-type: none"> · 소감나눔 <p>예) 떡 케익 또는 간단한 선물이 준비되었으면 나누면서 마무리한다.</p>	



맞춤전도 메뉴얼



온누리교회

서울시 용산구 이촌로 347-11 온누리교회 | TEL. 02-793-9686 | onnuri.org